

MACCHINE EDILI TAGLIO

Made in EU
Certificate CE

SCARIMAX 200



INFORMAZIONI

Scarimax 200 è una fresatrice leggera adatta per superfici medio-piccole. Il baricentro basso della macchina consente una fresatura rapida ed uniforme. La macchina può essere utilizzata sia con il che con il **ruolo a frese** che con il **ruolo a bocciarde**. Scarimax 200 è stata progettata in particolare per la fresatura di **asfalto, calcestruzzo, pietra, piastrelle per pavimenti, massetto cementizio, massetti, vernici**, ecc. per scarificare superfici dell'altezza richiesta o per rimuovere strati in eccesso o degradati.



COD.

DESCRIZIONE

SCMAX2RUBOC	Rullo con bocciarde	incluso
SCARIMAX20EB	Fresatrice SCARIMAX 200 COMPLETA DI RULLO A BOCCIARDE	
SCMAX2RUFRE	Rullo con frese	incluso
SCARIMAX20EF	Fresatrice SCARIMAX 200 COMPLETA DI RULLO A FRESE	

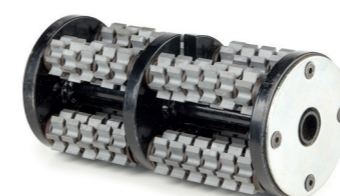
ACCESSORI OPZIONALI



**RULLO A N°76
BOCCIARDE**
vedi pag. 21
del listino



BOCCIARDA
Ø x FORO x SPESSORE
46 x 13 x 6 mm
vedi pag. 21 del listino



**RULLO A N°44
FRESE**
vedi pag. 21
del listino



FRESA
Ø x FORO x SPESSORE
34 x 13 x 12 mm
vedi pag. 21 del listino

PARTICOLARI



Robusta e stabile



Doppio anti-vibrante dall'impugnatura e dal motore



Sistema di calata rapida per la movimentazione



Quattro ruote di appoggio per una migliore stabilità

CARATTERISTICHE TECNICHE

Motore Elettrico 230 V	N° 8 punti con cuscinetti anti-vibrante
Potenza Nominale: 2,2 kW	dall'impugnatura e dal motore
N° Giri Motore 2750 rpm	Larghezza del Rullo: 200 mm
N° Giri del Mandrino 1925 rpm	Dimensioni (L x W x H): 1000 x 955 x 400 mm
Profondità dell'utensile: 1-5 mm	Peso: 77 Kg