

MACCHINE PER CAROTAGGIO

CAROMAX 500

Made in EU
Certificate CE



INFORMAZIONI

È il sistema di foratura idoneo a lavorazioni che richiedano forature di grosso diametro e di conseguenza l'utilizzo di macchinari con elevate potenze nominali. La **Caromax 500** è composta dal potente motore trifase da 5200 W e dalla **Colonna 500**, realizzata interamente in acciaio e caratterizzata da dettagli tecnici costruttivi di assoluto pregio e resistenza. Da fissare alla superficie esclusivamente con tasselli specifici ad elevata tenuta, permette di forare con foretti di diametro massimo di 500 mm. La colonna è inclinabile fino ad un massimo di 20° anteriormente e 90° posteriormente.



COD.

DESCRIZIONE

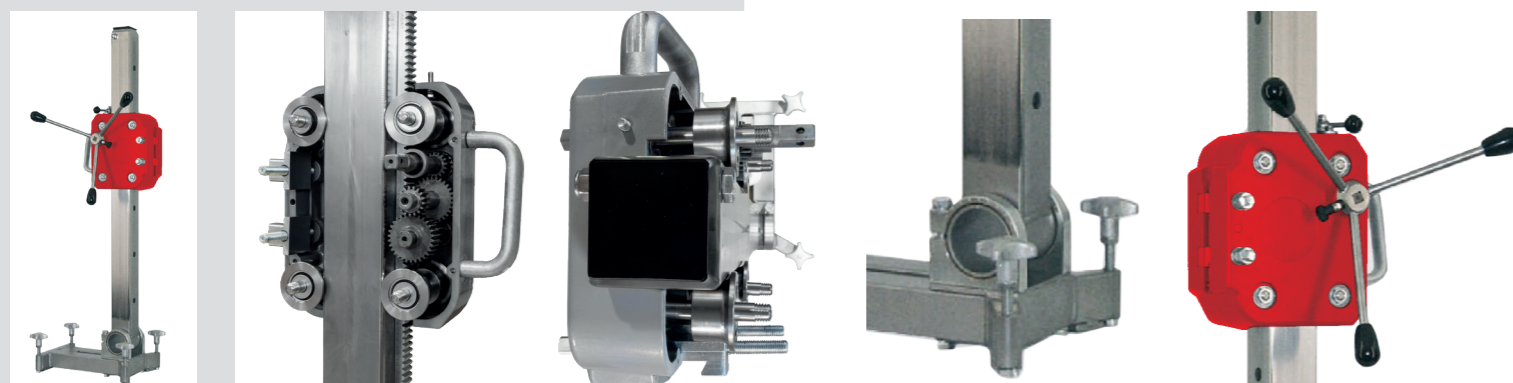
COL500IN	COLONNA 500 inclinabile per fori piazzati	incluso
TASSELLO	TASSELLO a barra M12 F	incluso
BUSSOM12KITF	Scatola da 25 BUSSOLOTTI M12 M foro 16 mm	incluso
CHIAVE41	CHIAVE DA 32 E DA 41	incluso
ANELLI33-45	ANELLI IN RAME antiblock	incluso
PR1414250	PROLUNGA 1"1/4M - 1"1/4F L.250	incluso
CWEK52	MOTORE MOD. CWEK52	incluso
CAROMAX500	Carotatrice professionale CAROMAX 500 COMPLETA	

ACCESSORI OPZIONALI

 CWEK52 vedi pag. 42 del listino	 COLONNA 500 vedi pag. 42 del listino	 FORETTI LASER ORO 450 ARGENTO 450 NERO 450 vedi pag. 143 - 145	 CAROTAGGIO CONTINUO vedi pag. 146-149
 TASSELLO M12F vedi pag. 209	 BUSSOLOTTI DI RICAMBIO M12M vedi pag. 209		

PARTICOLARI

CARATTERISTICHE TECNICHE



Colonna interamente in acciaio

Scorrimento su cuscinetti schermati in acciaio inox. Esente da manutenzione

Snodo per inclinazione fino a 90°

Argano a tre leve per facilitarne l'utilizzo

Motore: CWEK52 ad acqua da 5200 W - 400 V

Attacco: 1"1/4

Diametro Max Foratura 500 mm

Corsa Utile: 690 mm Altezza Colonna: 1350 mm

Inclinabile fino a 90°

Sgancio Rapido del Motore

3 Velocità a vuoto:

1 - 140 Giri/ Min Perforabilità: 320 - 500 mm

2 - 280 Giri / Min Perforabilità: 160 - 320 mm

3 - 430 Giri/ Min Perforabilità: 110 - 210 mm

Peso Colonna: 26 Kg

Peso Motore: 22,9 Kg